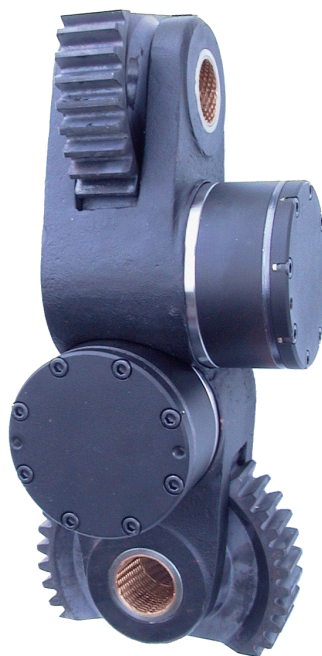
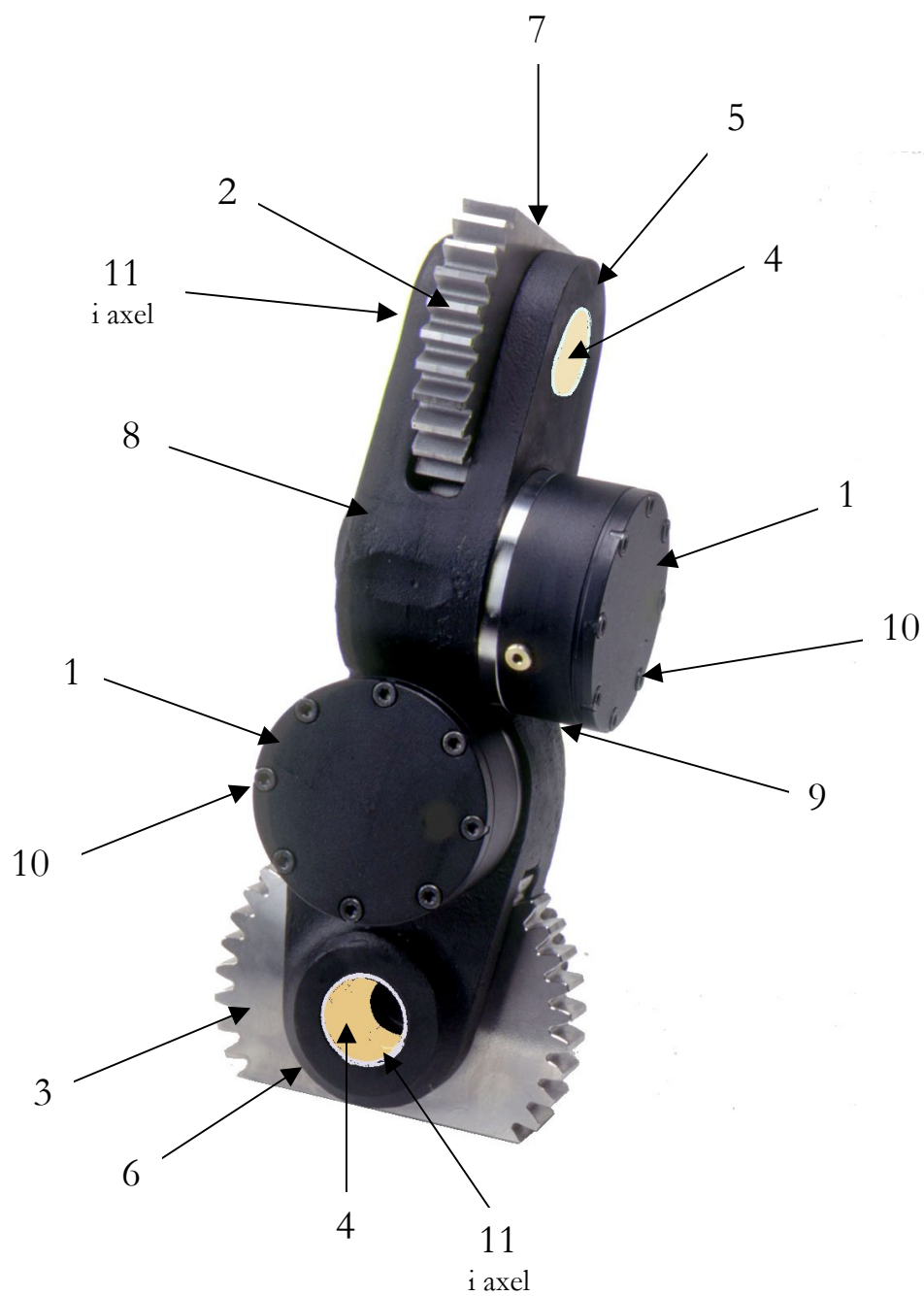


ExciBrake II

Sida	2	Monteringsanvisning
”	4	Skötselanvisning
”	6	Reservdelskatalog





Monteringsanvisning

För att ExciBrake skall få en lång livslängd och fungera på bästa sätt är det viktigt att du noggrant läser igenom både monteringsbeskrivning och skötselanvisning. Garantiåtaganden gäller ej vid felaktig montering eller felaktig skötsel!

I beskrivningen finner du vissa delar markerade med ett nummer, exempel(1), som hänvisar till nummernärkningar i bilden på motstående sida.

Montering

ExciBrake levereras med bromshuset(1) monterade, men ej åtdragna. Detta för att enklare passa in kuggsegmenten(2+3) mot rotator och kranspets.

ExciBrake kan i kranspets och rotator monteras med befintliga axlar, förutsatt att dessa är försedda med smörjkanaler. Utan smörjning av axlarna kommer livslängden på bussningar och axlar att kraftigt reduceras.

Kontrollera att bussningarna(4) i ExciBrake är rena och smörj därefter in dem med fett. Änden märkt ”upp”(5) skall vändas mot kranspetsen och änden märkt ”ner”(6) skall vändas mot rotatorn.

Ett kraftigt stöd (medlevererad plåt) skall monteras mellan kranspetsens öron som anhall för kuggsegmentet(2). Detta stöd skall ligga dikt mot den plana ytan på kuggsegmentet(7). Om det uppstår ett glapp mellan stödet och kuggsegmentet kommer livslängd och bromsfunktion att påverkas. Tänk på att montera stödet i sådan vinkel att ExciBrake har rörelsefrihet både framåt och bakåt.

Efter montering av ExciBrake i kranspetsen, dra den bakåt mot kranen och kontrollera så att övre bromshuset(1) ej tar i örat på kranen. Om så är fallet, montera mekaniskt stopp (gärna klätt med gummi) som träffar stommen(8) så långt ner som möjligt. Om möjligt mitt på stommen vid midjan(9) mellan bromshuset.

Observera att klämda bromshus omfattas ej av garanti!

Nedre kuggsegmentet monteras dikt mot rotatorns överdel.

Efter att monteringen är utförd, (båda axlarna på plats) dra åt insexskruvarna(10), totalt 16 st, på bromshuset. Åtdragningsmoment 5 Nm. Dra skruvarna växelvis.

Skötselanvisning

Skötsel

ExciBrake har totalt två smörjställen(**11**). Dessa skall smörjas med fett, minst en gång per dag. Dessutom skall kuggsegmenten(**2+3**) smörjas dagligen eller vid behov. Använd den medlevererade sprayburken för detta ändamål.

Kontrollera regelbundet eventuella glapp i bussningar. Glapp i bussningar ökar snabbt risken för skador på axlar och kuggsegment. Kontrollera även att det mekaniska stoppet fyller sin funktion så att övre bromshuset ej blir klämt.

Observera att klämda bromshus omfattas ej av garanti!

Justering av bromskraften.

Ett fjäderpaket i bromshuset justerar automatiskt bromskraften på ExciBrake. Bromskraften är kalibrerad vid tillverkningen, och skall ej justeras förrän en markant sänkning av bromskraften noterats, (beroende på timmar och belastning).

Observera! Vid montering av ny ExciBrake eller nya lameller uppnås ej full bromseffekt förrän efter c:a 100 timmars användning. Om bromsen under dessa 100 timmar justeras för att få ökad bromseffekt kan pendeldämparen förstöras!

För att justera bromskraften lossas de åtta insexskruvarna(**10**) på bromshuset, tag bort locket, plocka därefter bort ett schims. Vid behov, städa ur bromshuset från det stoft som blir lagrat där samt lägg på ny kopparpasta (medlevererad sprayburk) på lamellhusets och axelns splines. Montera därefter tillbaks bromshuset och dra åt insexskruvarna. Åtdragningsmoment 5 Nm. Dra skruvarna växelvis.

Tag aldrig bort mer än ett schims åt gången innan du åter provar bromskraften!

Byte av bussningar

Bussningar för lagring av kuggsegmentet samt inre axel i bromshuset är av speciell dimension och av självsmörjande typ. Observera att efter montering av nya bussningar skall alltid bussningarna smörjas in med fett innan axlar återmonteras.

Använd endast original bussningar från tillverkaren!

Vid byte av bussningarna för inre axeln demonteras hela bromshuset(1). Vid byte av bussningar skall alltid ny packbox monteras i lamellhusets bottendel. Vid montering skall lamellhusets och axelns splines täckas med kopparpasta (medlevererad sprayburk) för att undvika korrosion och ge lamellerna en bra glidyta. Var noga vid montering av lameller, att dessa glider lätt i både lamellhusets och axelns splines.

Vid byte av bussning för kuggsegmentet(2+3) pressas hylsan, som håller kuggsegmentet, ur stommen(8) i riktning så att hylsan kommer ut på samma sida som bromshuset är monterat. Vid återmontering, limma hylsorna mot stommen med Loctite 603.